

PATAPUM

Butlletí infantil del Museu Marítim de Barcelona
per saber més del mar i la navegació

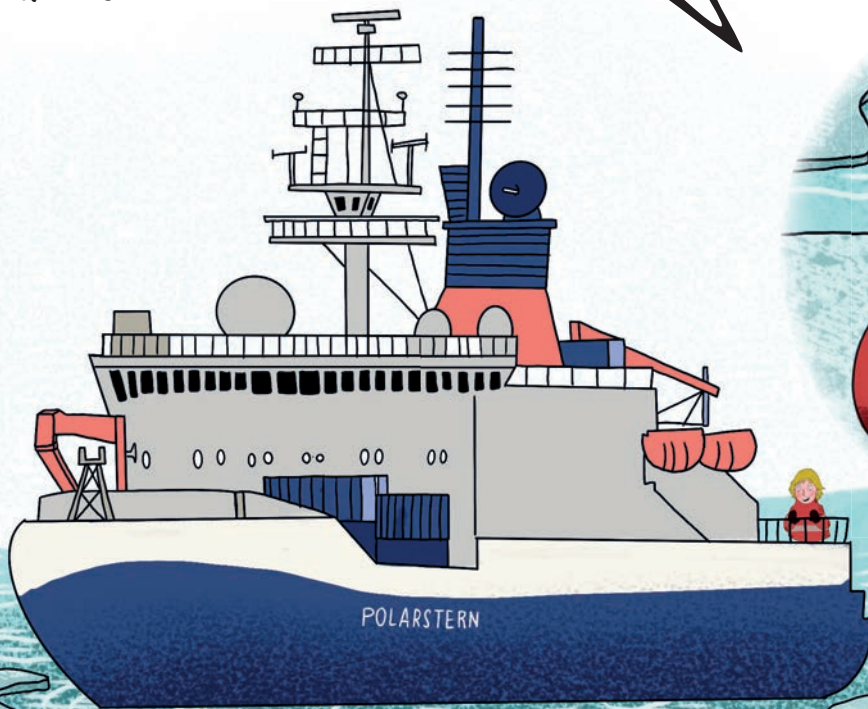
març - maig 2023 - Núm. 19

Sabíeu que...

Hi ha diferents professions per estudiar els mars i oceans? La biologia estudia la vida al mar, mentre que l'oceanografia estudia l'estructura, la composició i la dinàmica dels mars i oceans. Vosaltres què voldríeu ser?

Completeu el que diu la Iosune amb les paraules escampades pel gel:

Sóc la Iosune Uriz, i sóc biòloga _____. Algunes de les meves tasques són: fer _____ sobre organismes marins, submergir-me i estudiar les _____, portar mostres al _____, investigar a l'_____ on he vist _____ i també fer _____ per tot el món.



xerrades

esponges

marina

recerca

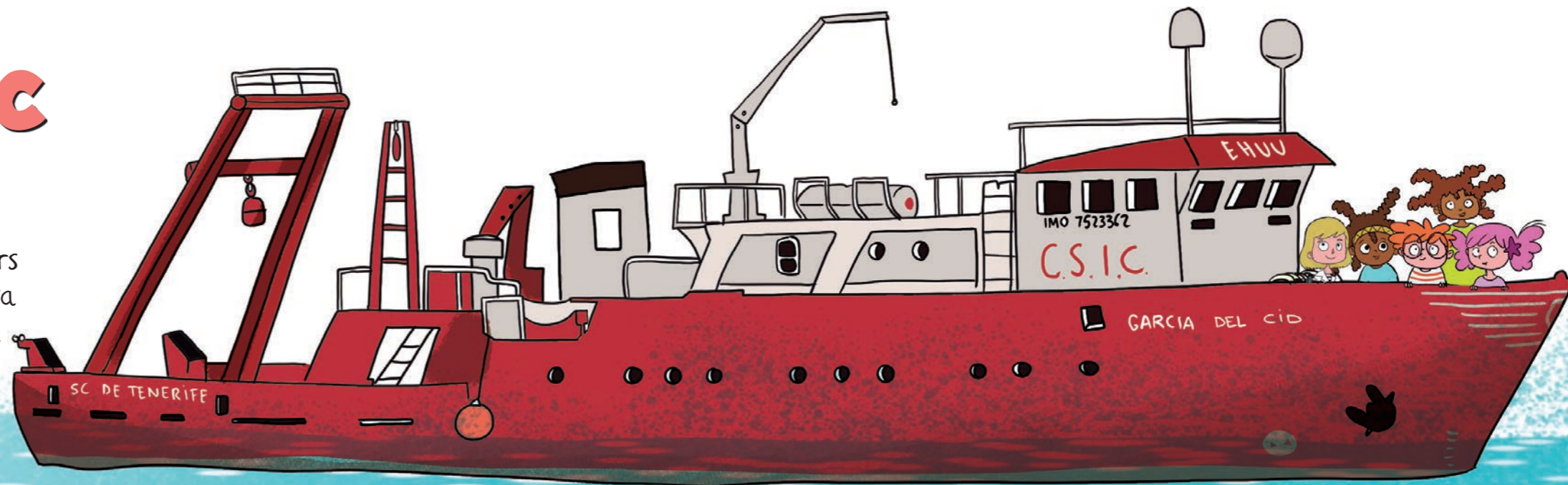
laboratori

balenes

Antàrtida

VAIXELL OCEANOGRÀFIC

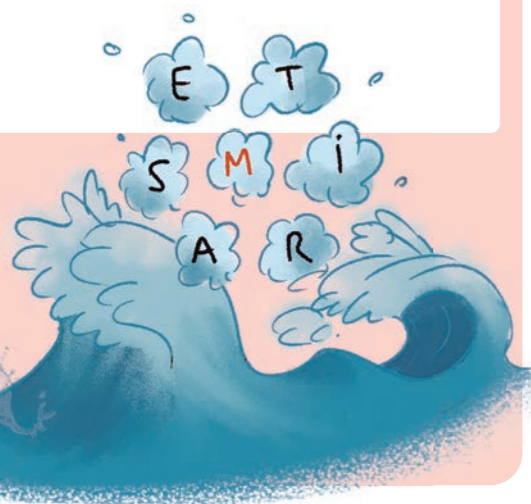
El Garcia del Cid és un vaixell oceanogràfic del CSIC (Consell Superior d'Investigacions Científiques) que es dedica a estudiar els mars i oceans des de fa més de 40 anys, i té la seva base al moll d'Espanya del Port de Barcelona. El Nico i els seus amics s'hi han embarcat, per explicar-vos coses del mar.



Prova 1

MAR DE LLETRES

Intenteu trobar el màxim de paraules relacionades amb el mar combinant aquestes lletres, tenint en compte que la M hi ha de ser sempre.



Prova 2

LA MAR SALADA

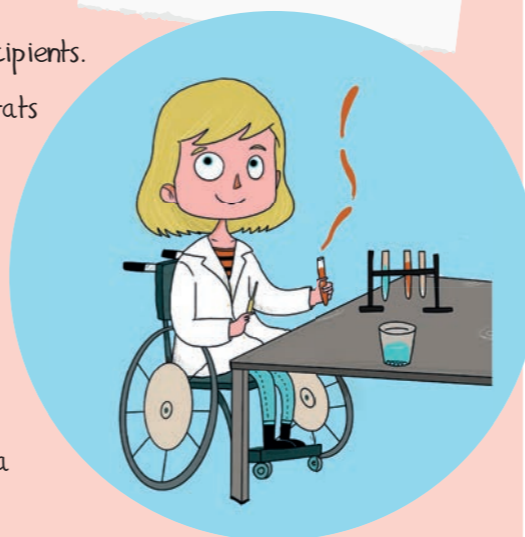
Sabíeu dir si l'aigua és igual de salada a tots els mars i oceans del Planeta? Per saber-ho, feu el següent experiment:

Instruccions

- 1 Numereu els recipients.
- 2 Col·loqueu 1 litre d'aigua a cadascun dels recipients.
- 3 Afegiu a cada recipient les següents quantitats de sal:
 - 9 grams
 - 35 grams
 - 38 grams
 - 275 grams
- 4 Agiteu les diferents aigües fins que tota la sal quedi dissolta.
- 5 Tasteu una petita mostra —amb una cullera diferent— de cadascun dels recipients.
- 6 Tracteu d'esbrinar a quin mar correspon cadascuna de les aigües segons les següents pistes...
 - A. Oceà Atlàntic (oceà obert on plou regularment)
 - B. Mar Mort (mar tancat on quasi no plou)
 - C. Mar Mediterrani (mar tancat on plou poc)
 - D. Mar Bàltic (mar on plou molt)

Material necessari

- 4 recipients d'1 litre
- Balança
- 4 culleres
- 4 litres d'aigua
- 1/2 quilo de sal de cuina



	grams
	grams
	grams
	grams

Prova 3

FLOTABILITAT

Sabíeu que com més salat és un mar, més s'hi sura? Això és deu al fet que la presència de sal a l'aigua fa augmentar-ne la densitat.

En quin dels mars anteriors creieu que se sura més?

En quin dels mars anteriors se sura menys?



Prova 4

VERITAT O FALS

A bord dels vaixells oceanogràfics, els i les oceanògrafs/es es dediquen a ...

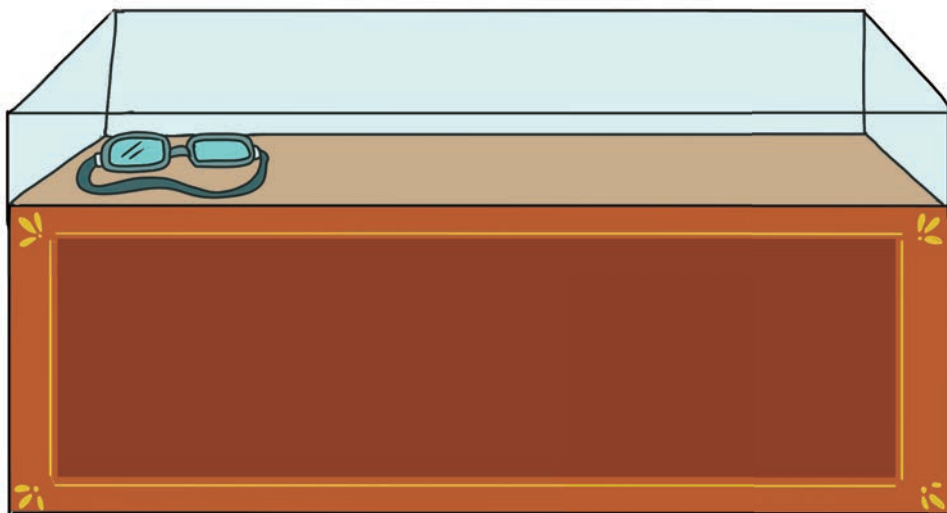
- A. Estudiar els corrents marins.
- B. Portar turistes a veure dofins.
- C. Conèixer els peixos d'interès pesquer.
- D. Estudiar la contaminació dels mars i oceans.
- E. Observar el cel des del mar.
- F. Estudiar el plàncton.

	V	F



Prova en el Museu

La Iosune Uriz va ser la primera dona que va fer servir un escafandre autònom a Espanya. Al vestíbul del Museu en trobareu un. Completeu aquest dibuix amb els estris que també trobareu exposats a la mateixa vitrina.



L'agenda

Petites històries, grans dones

Adreçada a públic familiar amb nenes i nens a partir de 5 anys.

Dates: 4 de març

Hora: a les 12 hores

Durada: 1 hora

Preu: Activitat gratuïta

Nova edició del cicle on us presentem contacontes amb ulls de dona. Enguany l'MMB presenta la biòloga marina i investigadora Iosune Uriz, que ens acompanyarà durant l'activitat.



Planetari familiar

Activitat per a públic familiar a partir de 3 anys.

Dates: primer

diumenge de mes

Hora: a les 11.30 i a les 12.45 h

Durada: 1 hora

Preu: 2,50 € nens, i

4 € adults (no inclou l'entrada al museu)

Si voleu conèixer les constel·lacions més importants, els planetes més brillants i com la gent de mar s'ha fixat en el cel per anar d'un port a l'altre en vaixell, us esperem al planetari del Museu Marítim.

El conte sobre la contaminació al mar on tu decideixes el final

Activitat per a famílies amb nens i nenes d'entre 4 i 10 anys.

Dates: Segon

diumenge de mes

Hora: a les 11.30 i a les 12.45 h

Durada: 1 hora

Preu: 4,50 € infants

i adults (no inclou l'entrada al museu)

En Gerard i l'Anna descobreixen que la platja del seu poble es plena d'un material negre i viscos... què ha passat? Un conte sobre l'abocament de petroli del vaixell Prestige. És l'hora d'actuar!

Exploradors de galeres

Activitat per a famílies amb nens i nenes a partir de 5 anys.

Dates: Tercer

diumenge de cada mes

Hora: a les 11.30 h i a les 12.45 h

Durada: 1 hora

Preu: 4,50€ infants

i adults (no inclou l'entrada al museu)

L'arqueòleg Francesc Jones arriba al Museu amb l'encàrrec de fer una investigació sobre com era la vida a les galeres. El seu desconeixement del món marítim fa que necessiti comptar amb la col·laboració de gent desperta que l'ajudi en aquesta complexa missió.

Viatge al fons del mar en batiscaf

Activitat per a públic familiar a partir de 3 anys.

Dates: Quart diumenge de mes

Hora: a les 11.30 i a les 12.45 h

Durada: 1 hora

Preu: 2,50 € nens, i 4 € adults (no inclou l'entrada al museu)

Per conèixer el fons marí sense mullar-te no hi ha res millor que fer un viatge en batiscaf. Amb un conte com a fil conductor i a partir d'una filmació digital al planetari, se simularà una lenta davallada per l'aigua en un batiscaf, que ens permetrà veure els animals que viuen en aquest hàbitat.



Subscriu-te al butlletí!

www.mmb.cat/subscriure-infantil

mmb MUSEU MARÍTIM DE BARCELONA

