

PATAPUM

Butlletí infantil del Museu Marítim de Barcelona
per saber més del mar i la navegació

Juny - agost 2019 - Núm. 4

Sabíeu que...

Amb les noves rutes comercials cap a Amèrica van aparèixer les primeres escoles de nàutica? Allà s'aprenien els secrets de la navegació: a orientar-se, a orientar les veles, a establir rumbos, a conèixer les parts del vaixell...

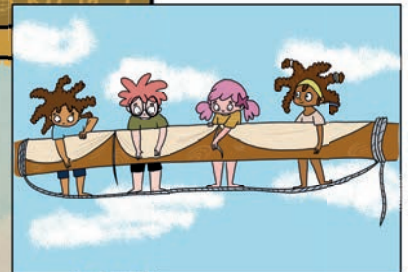
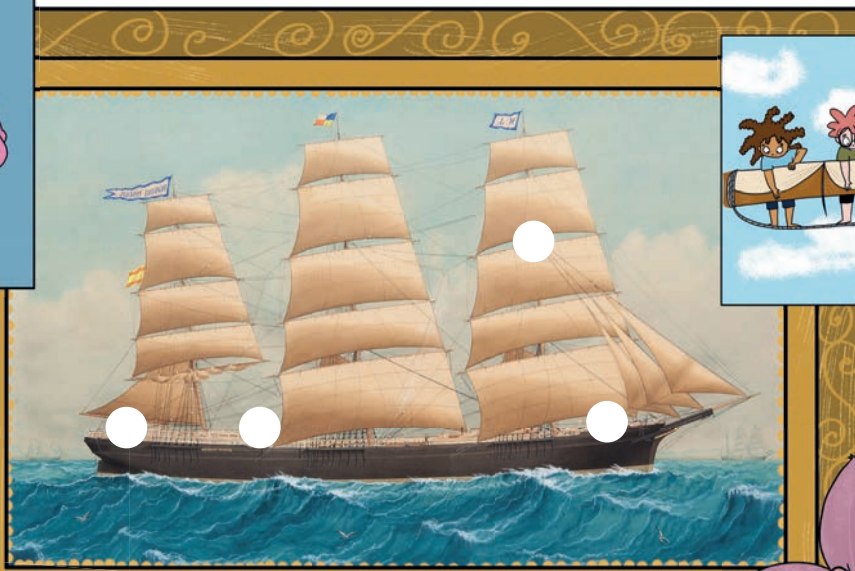
Ei, ja coneixeu la nova exposició del nostre museu? Es diu "Catalunya mar enllà". En aquest número podreu descobrir alguns dels secrets que s'hi amaguen... Veniu a descobrir-los!



Sabíeu dir quina tasca es feia a cada part del vaixell?



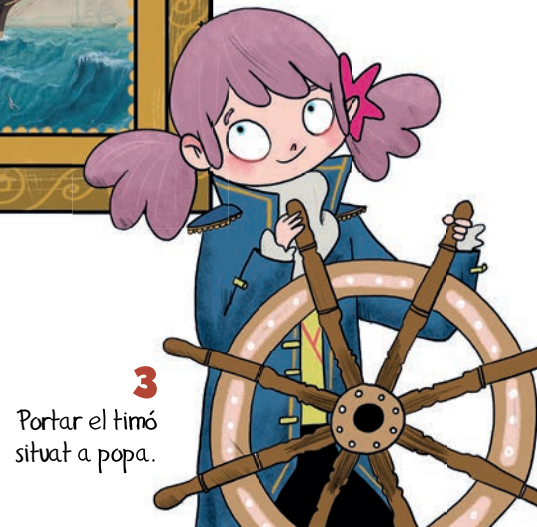
1
Saber on som mirant els estels des de la proa del vaixell.



4
Plegar les veles del pal.



2
Calcular distàncies sobre la carta de navegació a la cabina.



3
Portar el timó situat a popa.

Noves rutes, nous productes

L'exposició "Catalunya mar enllà" mostra algunes de les mercaderies que arribaven d'Amèrica: cafè, cacau, sucre, cotó... Ajuda el nostre capità a esbrinar quin és l'ingredient o producte principal amb què es fa cada cosa:



Xocolata

Cafè

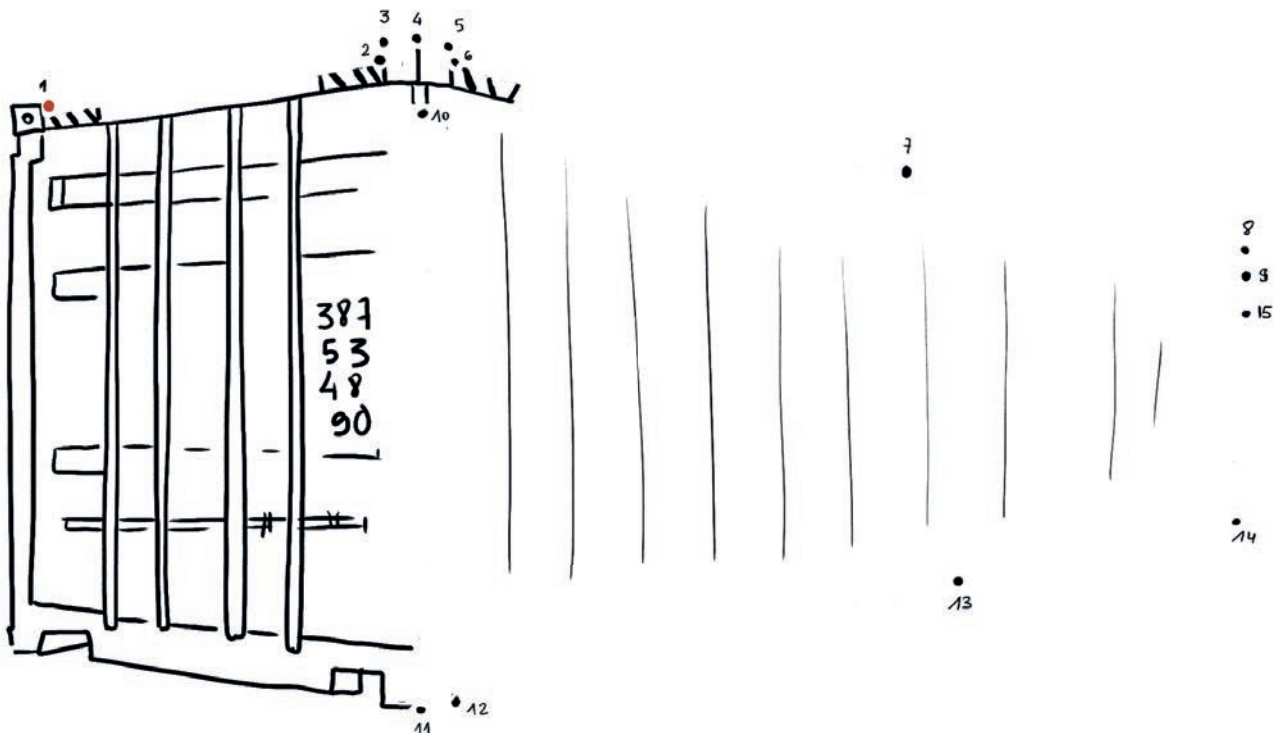
Sucre

Cotó



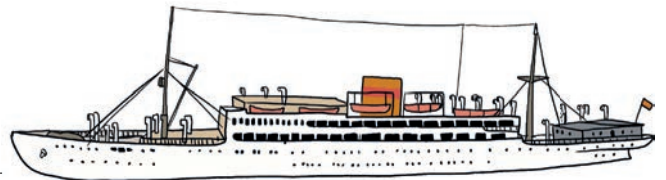
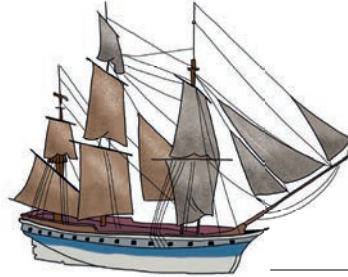
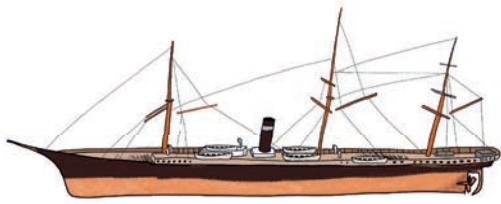
El transport de mercaderies: com han canviat els temps!

A l'exposició pots veure com eren els primers "contenidors" per transportar mercaderies. Vols comprovar com han canviat i saber com són ara? Ressegueix la línia de punts i sortiràs de dubtes!



Innovacions tecnològiques: de la vela al vapor

A partir del segle XIX, la manera de viatjar per mar va canviar molt ràpidament, fins a arribar als moderns creuers que podem veure avui dia. Vet aquí 4 vaixells del 1801, 1890, 1960 i 2005 que il·lustren com ha evolucionat la tecnologia. Sabries dir-nos de quin any és cadascun?



Els primers viatgers

Amb les noves rutes, les persones van començar a viatjar ja fos per turisme o per buscar feina en nous indrets... Molt semblant al que passa ara! Ajudes l'Ona i el Nico a fer-se la maleta segons la roba i els accessoris propis de cada època?



Prova al museu

Busqueu a l'exposició "Catalunya mar enllà" unes figures de fusta que representen un nen i una nena amb una funció molt important a bord: protegir el vaixell i la seva tripulació..

Identifiqueu-les amb el sobrenom pel qual eren conegudes, i descobriu què és el que porta cada mascaró a les seves mans.

1 _____

2 _____



QUÈ VOLS FER AQUEST ESTIU?

No et perdís les activitats que tenim preparades a l'MMB

15 juny. **Museum Quiz Familiar**

14 juliol. **Exploradors de galeres**

Activitats infantils a partir de 5 anys

INSCRIU-TE!

www.mmb.cat | Tel. 933 429 929 | reserves@mmb.cat



Subscriu-te al butlletí!

www.mmb.cat/subscriute-infantil

mmb MUSEU MARÍTIM DE BARCELONA