

Museu Marítim de Barcelona

espais





Espais de lloguer

1- Sala Gran



2- Grada Major



3- Jardí del Museu



4- Auditori



5- Botigues de la Generalitat

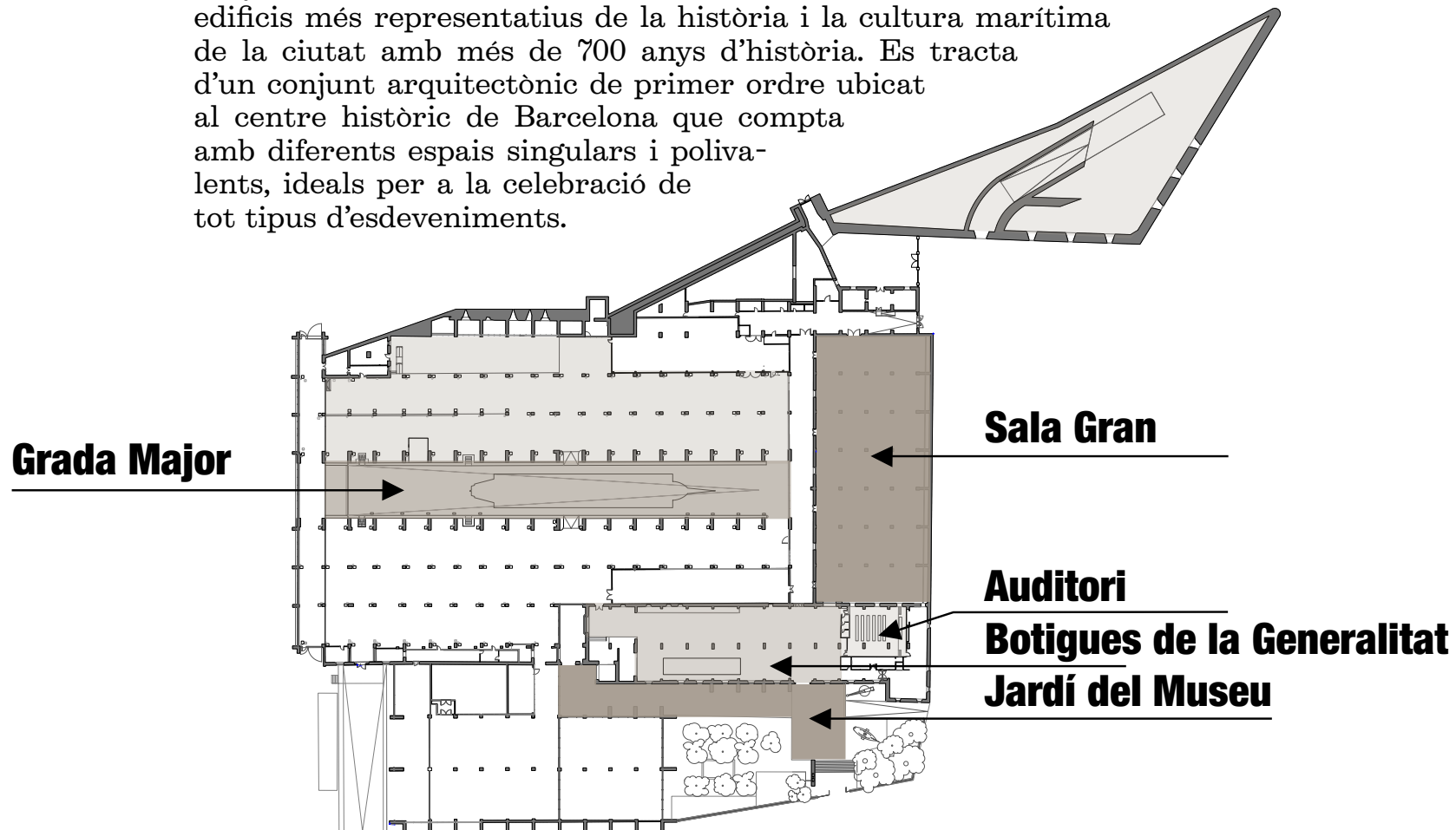






Espais singulars

Les Drassanes Reials, seu del Museu Marítim de Barcelona (MMB), són un conjunt monumental declarat bé cultural d'interès nacional i un dels edificis més representatius de la història i la cultura marítima de la ciutat amb més de 700 anys d'història. Es tracta d'un conjunt arquitectònic de primer ordre ubicat al centre històric de Barcelona que compta amb diferents espais singulars i polivalents, ideals per a la celebració de tot tipus d'esdeveniments.





1. Sala Gran

La Sala Gran és l'espai singular més representatiu de les Drassanes Reials. Es tracta d'una sala hipòstila de 1.700 m² amb més de 300 anys d'història.

Superfície: 1.700 m². Sala hipòstila

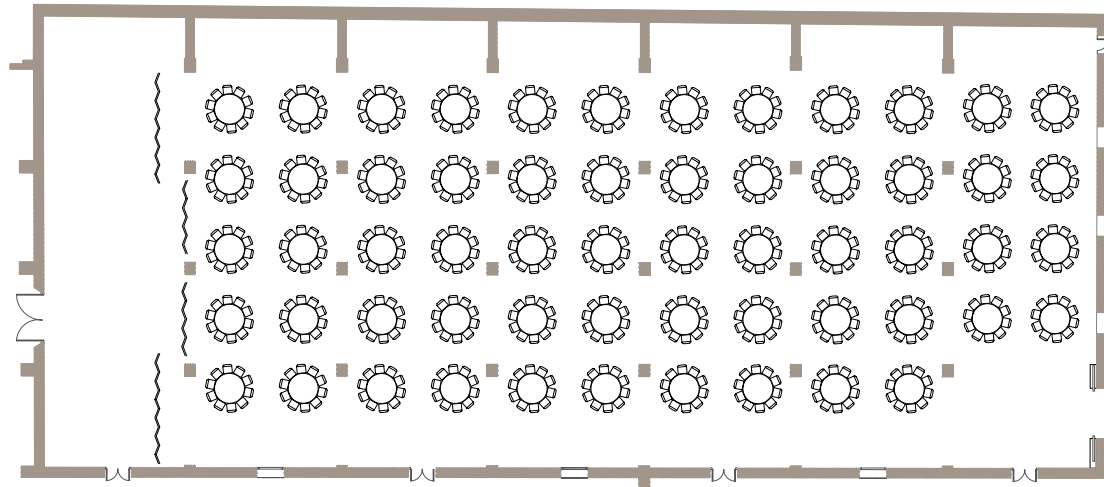
Aforament: 🍷 800 🪑 920 👤 920

🕒 De 10 a 1 h

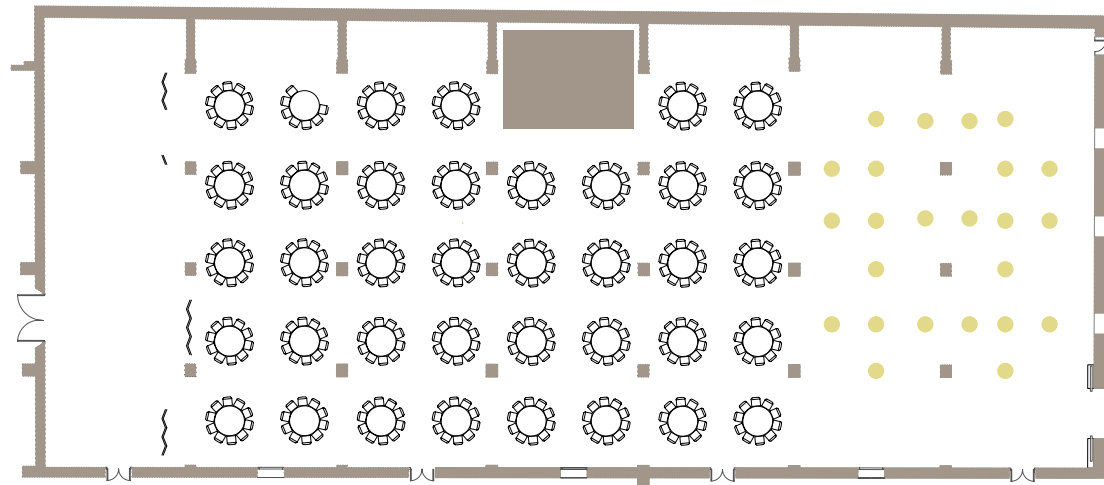
Serveis inclosos:
Representant del Museu
Climatització
Preses d'electricitat
Seguretat



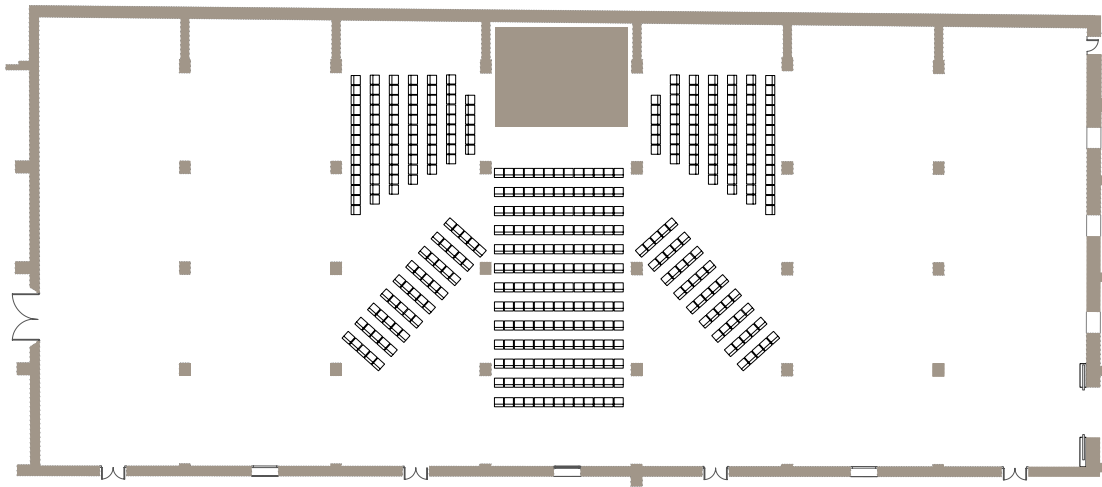
Sala Gran



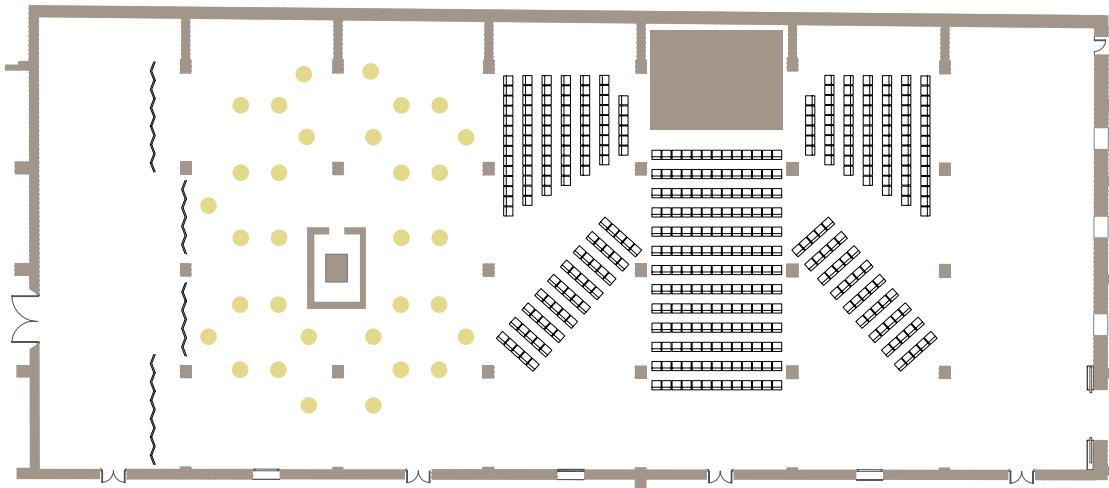
sopar



sopar+còctel



teatre



teatre+còctel






2. Grada Major

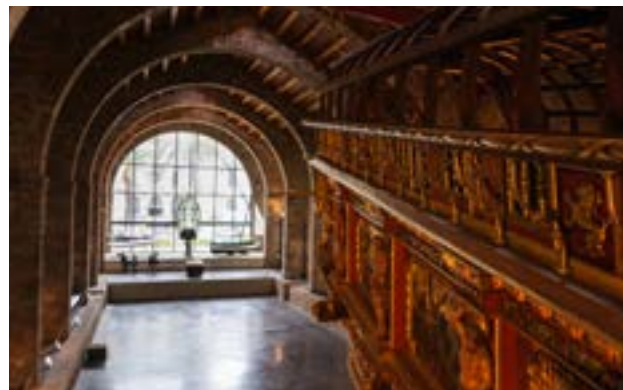
La Grada Major constitueix un dels espais més emblemàtics de l'MMB, al costat de la rèplica de la Galera Reial de Joan d'Àustria.

Superfície: 1.000 m²

Aforament: || 200  400 en funció de l'exposició

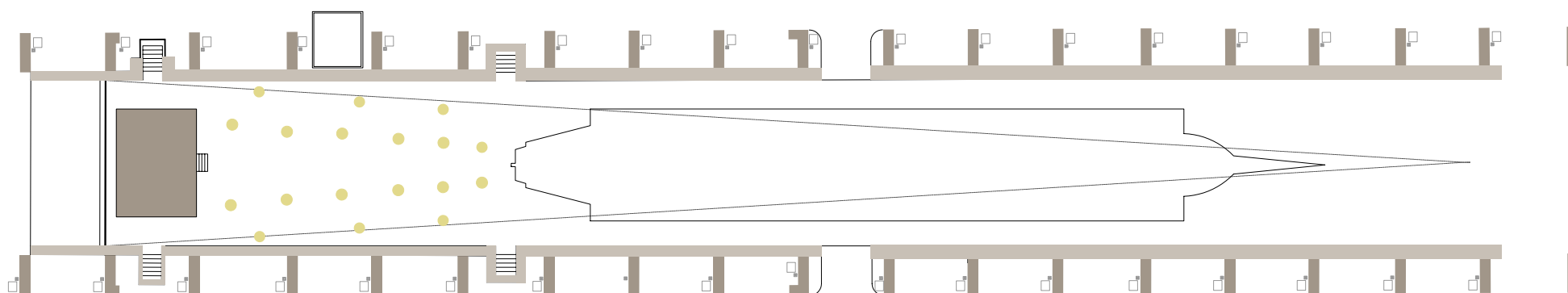
 De 20 a 24 h sopar
De 20 a 22 h còctel

Serveis inclosos: Representant del Museu
Climatització
Preses d'electricitat
Seguretat



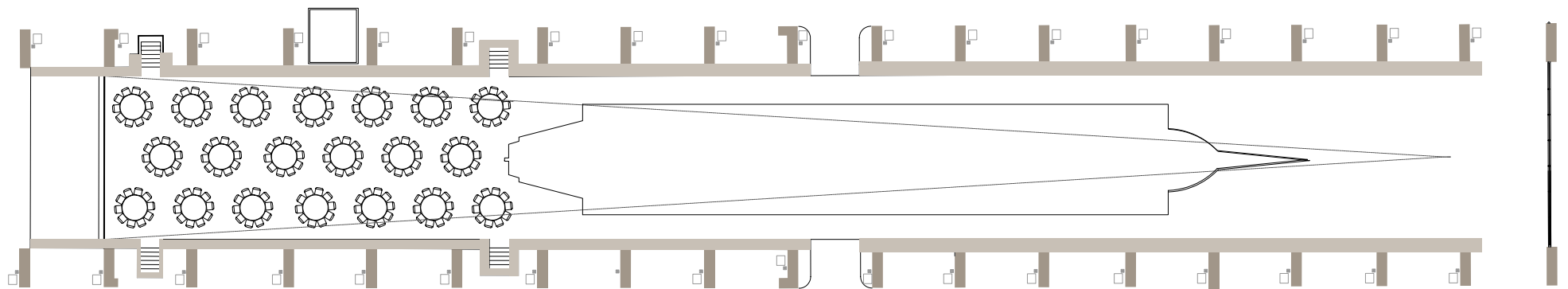
Grada Major

escenari





sopar






3. Jardí del Museu

El jardí del Museu dona accés al conjunt arquitectònic de les Drassanes Reials. És un espai a l'aire lliure ideal per a la celebració de recepcions, aperitius i còctels.

Superfície: 650 m²

Aforament:  800

 De 20 a 22 h

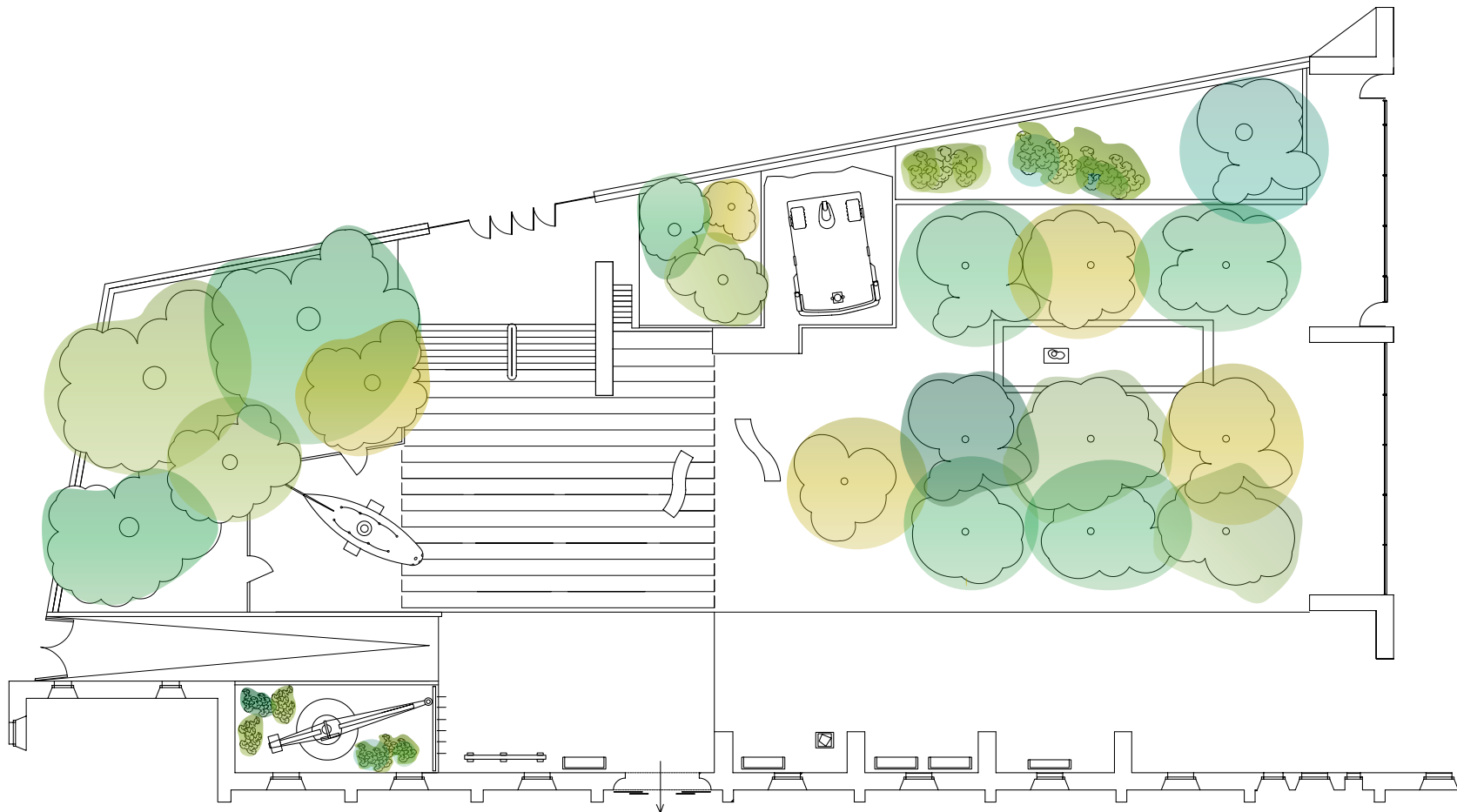
La terrassa del restaurant del Museu, que forma part d'aquest espai, no pot ser utilitzada.

No és permès l'ús de megafonia.

Per a la realització d'espectacles (inclosos els musicals), és necessària l'autorització prèvia del Consorci de les Drassanes Reials i Museu Marítim de Barcelona.

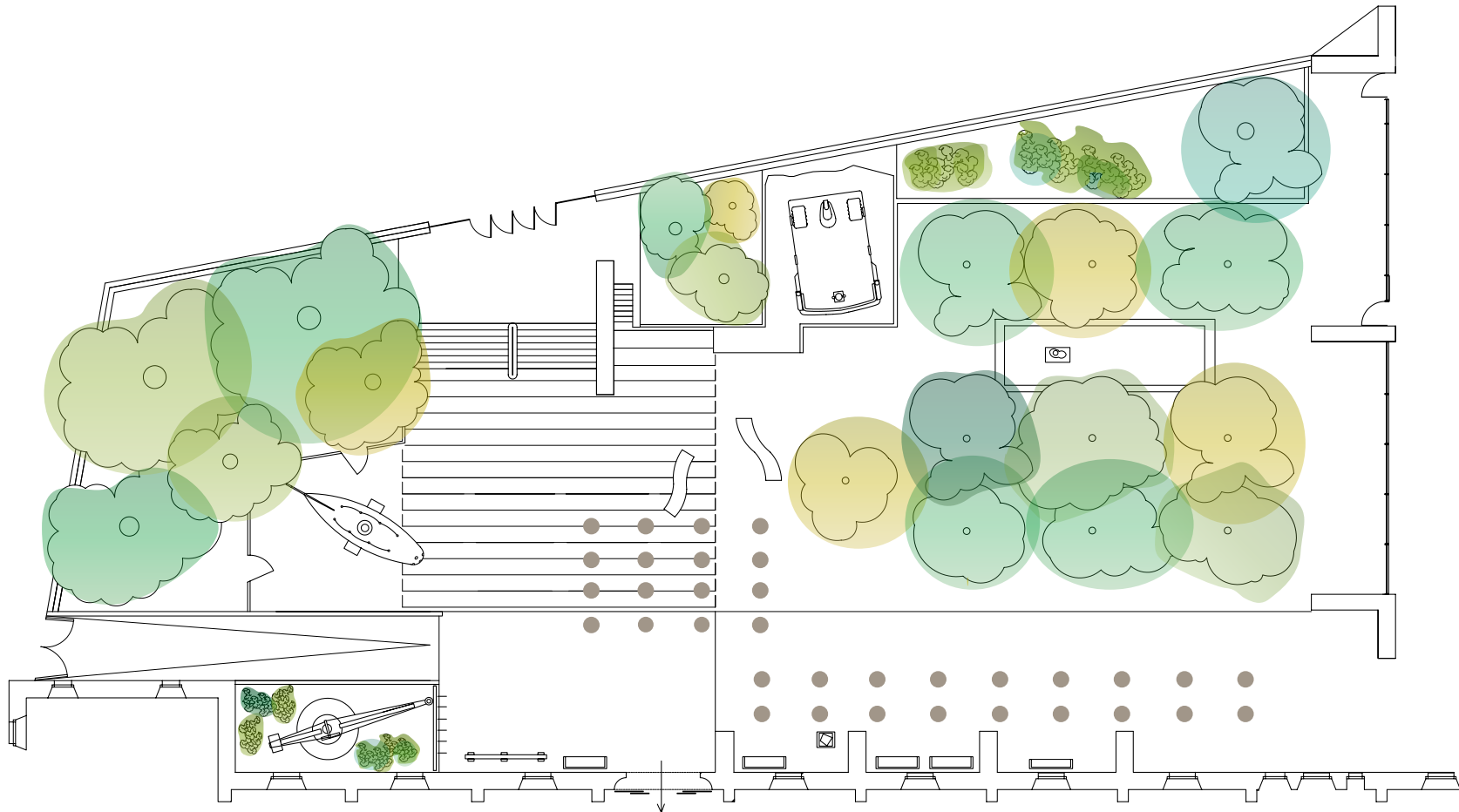


Jardí del Museu





còctel







4. Auditori

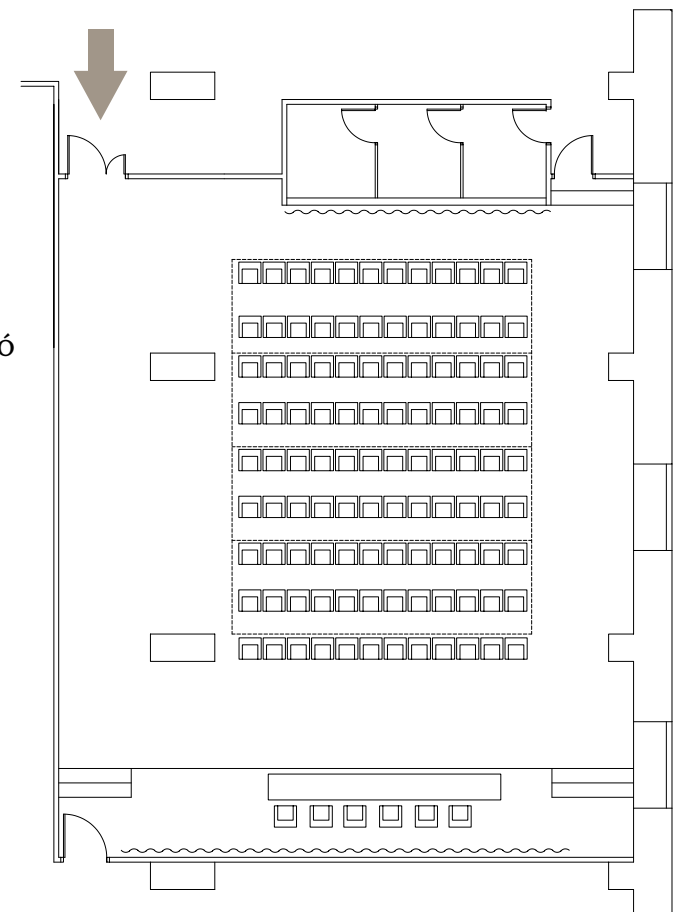
L'Auditori disposa dels equipaments tècnics necessaris per a acollir jornades, seminaris, congressos i rodes de premsa amb la màxima comoditat i eficàcia.

Superfície: 165 m²

Aforament:  108

 De 9 a 19 h

Serveis inclosos: Climatització
Dues cabines de traducció
Megafonia
Paret de projecció
Projector






5. Botigues de la Generalitat

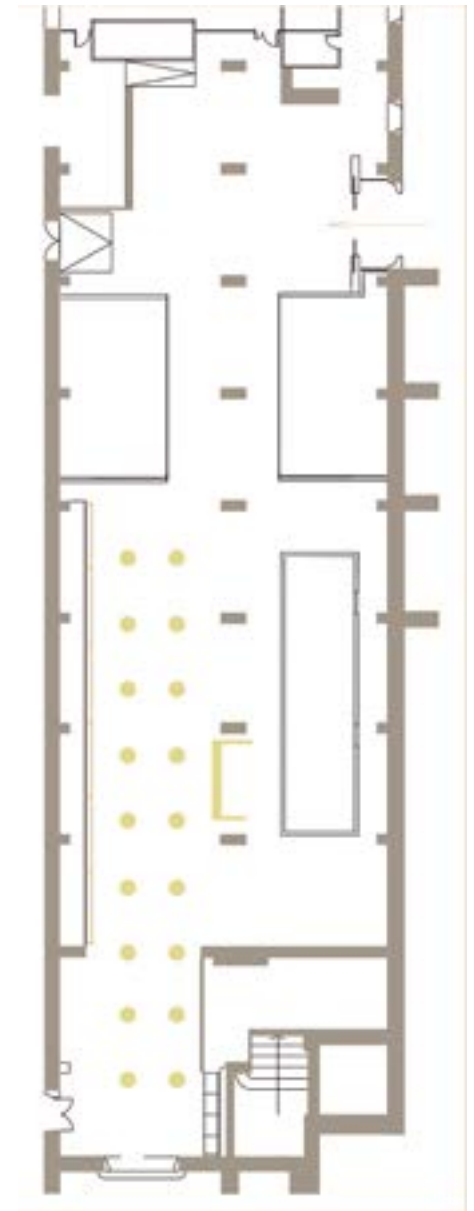
Espai que forma part de l'edifici del segle XV destinat a botiga o magatzem per a guardar el material necessari per a la navegació de les galeres.

Superfície: 500 m²

Aforament:  200-300 en funció de l'exposició

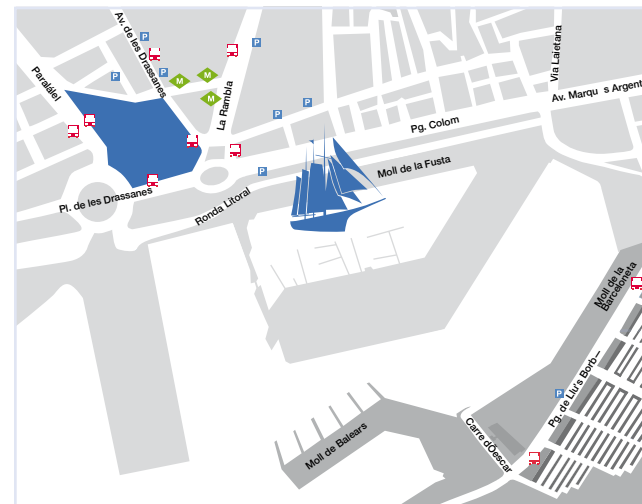
 De 20 a 22 h

Serveis inclosos: Climatització
Preses d'electricitat
Seguretat



Contacte

Av. de les Drassanes, s/n
08001 Barcelona
Tel. 933 429 930
espais@mmb.cat
www.mmb.cat



mmb MUSEU MARÍTIM DE
BARCELONA



Consorti de les Drassanes Reials i Museu Marítim de Barcelona