

PATAPUM

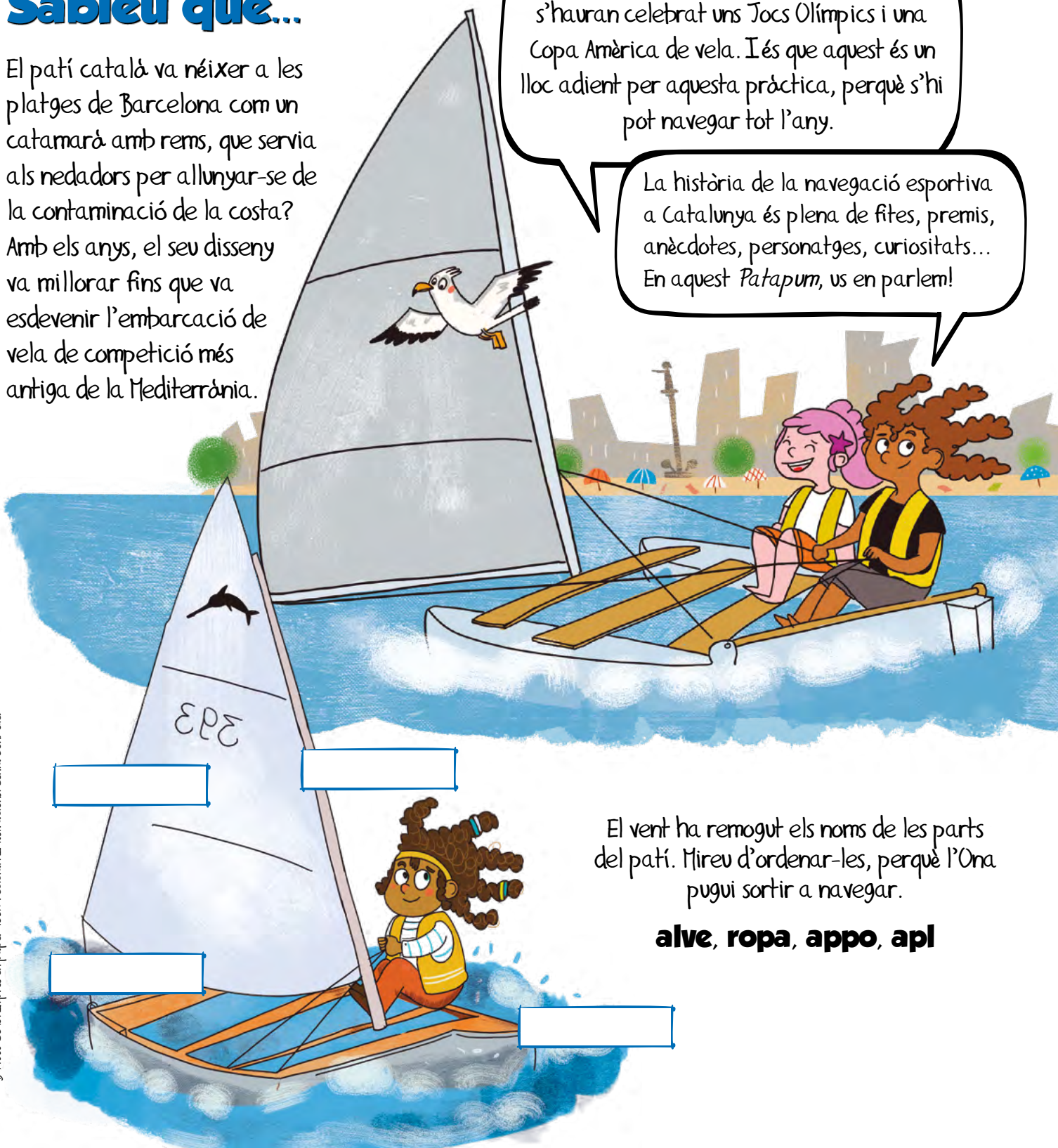
Butlletí infantil del Museu Marítim de Barcelona
per saber més del mar i la navegació

Sabíeu que...

El patí català va néixer a les platges de Barcelona com un catamarà amb rem, que servia als nedadors per allunyar-se de la contaminació de la costa? Amb els anys, el seu disseny va millorar fins que va esdevenir l'embarcació de vela de competició més antiga de la Mediterrània.

Barcelona és la primera ciutat del món on s'hauran celebrat uns Jocs Olímpics i una Copa Amèrica de vela. I és que aquest és un lloc adient per aquesta pràctica, perquè s'hi pot navegar tot l'any.

La història de la navegació esportiva a Catalunya és plena de fites, premis, anècdotes, personatges, curiositats... En aquest *Patapum*, us en parlem!



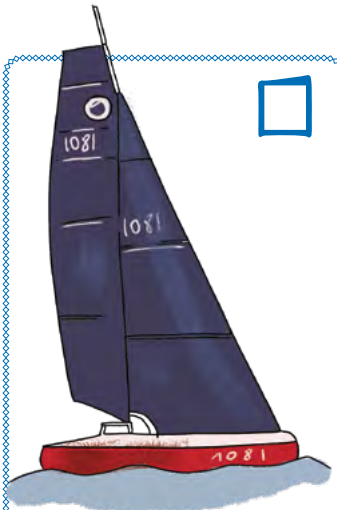
El vent ha remogut els noms de les parts del patí. Mireu d'ordenar-les, perquè l'Ona pugui sortir a navegar.

alve, ropa, appo, apl

VAIXELLS DE COMPETICIÓ

Sabríeu dir a quin vaixell correspon cada definició?

- a) Vaixell amb dos cascs units per trossos de fusta i una vela triangular.
- b) Vaixell petit amb vela trapezoidal on s'aprèn a navegar.
- c) Vaixell de regata amb dues veles.
- d) Vaixell que participa en la Copa Amèrica i que gairebé vola per sobre de l'aigua.



Mini



Optimist



Patí català



AC-75

SOPA DE LLETRES

Ara que ja sou capaços d'identificar diferents tipus d'embarcació, ajudeu la Marina a trobar les parts del patí català en aquesta sopa de lletres:



C	A	R	O	D	A	T	O	L	F	T
M	O	A	C	E	R	I	A	D	U	E
F	P	G	O	V	C	D	A	E	K	N
P	R	I	B	M	A	T	I	C	S	C
O	S	V	E	L	A	I	L	G	S	B
P	T	T	R	I	T	M	L	E	R	F
A	P	S	T	E	S	O	S	I	U	L
G	C	O	A	P	R	O	A	A	C	O
P	E	I	B	A	N	C	A	D	A	T
F	P	G	O	V	C	D	A	E	K	N

**VELA, COBERTA, PROA, POPA,
FLOTADOR, BANCADA**

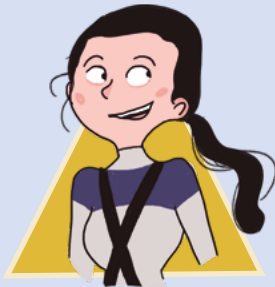
FITES AL MAR

La vela catalana, tant lleugera com oceànica, està molt ben representada a tota mena de regates. Relacioneu cada navegant amb la posició que va obtenir:

CARLOS MANERA



BEGOÑA VIA-DUFRESNE



ANNA CORBELLA



ÀLEX PELLA



1a classificada

Moscú. 1980



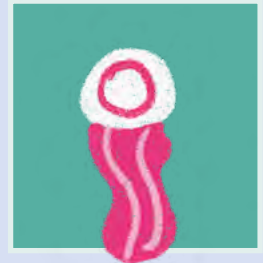
2n classificat

----- Transat. 2023



1r classificat

Ruta del ----- . 2014



3a classificada

Barcelona -----
----- . 2015

DESXIFREU EL CODI

Desxifreu aquest codi per saber en quina competició van guanyar cada trofeu.

ANNA CORBELLA:



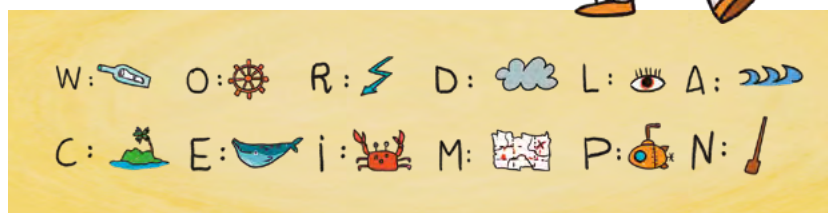
BEGOÑA VIA-DUFRESNE:



CARLOS MANERA:



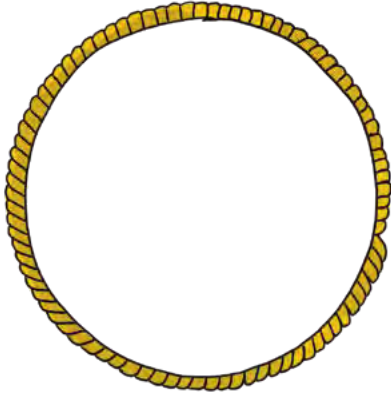
ÀLEX PELLA:



Prova al museu

A l'exposició "Competir a mar", busqueu l'escut del club nàutic més antic de Catalunya i dibuixeu-ne el logo. Busqueu altres escuts per l'exposició i inspireu-vos per crear el del vostre propi club nàutic.

**Escut
club nàutic**



**El meu
escut**

L'agenda

CELEBREU AMB
NOSALTRES EL DIA
MUNDIAL DELS OCEANS

Activitat familiar.

Cal inscripció prèvia a www.mmb.cat

**IMMERSIÓ A LA
MEDITERRÀNIA**

Públic familiar a partir de
5 anys

Data: 8 de juny

Hora: 11.30 h i 12.45 h

Preu: gratuït

Quines espècies trobem
al Mediterrani? Quins
ecosistemes hi ha i quines
són les seves principals
amenaces? Veniu a
viure una aventura
immersiva a bord
d'un batiscaf.



**EXPLORAR
ELS OCEANS
ENTRE VENTS
I CORRENTS**

Públic general

Data: 9 de juny

Hora: 11.30 h i 12.45 h

Preu: gratuït

El planeta Terra s'hauria
d'anomenar planeta Aigua?
Capbusseu-vos amb nosaltres
en l'aventura immersiva que
us permetrà descobrir una
nova perspectiva de la vida
submarina.



CRÈDITS: Aquest *Patapum* ha estat elaborat conjuntament amb l'Amanpreet, el Juan, la Naibelis, la Soraya, l'Abigahil, la Dayana, el Roguer, la Yeira, en Haniel i l'Angel, **alumnes de 4t d'ESO de l'Institut Eduard Fontserè**, centre amb el qual col·labora el Museu Marítim de Barcelona.



Subscriu-te al butlletí!
www.mmb.cat/subscriute-infantil

mmb MUSEU MARÍTIM DE
BARCELONA

