

ELS TRESORS AMAGATS DELS GUITART

AUTOGUIAT DE L'EXPOSICIÓ 7 VAIXELLS, 7 HISTORIES

Ens voleu ajudar
a descobrir què
s'amaga darrere
de cada objecte?

Hola! Sóc la Laia. El meu germà
Pau i jo hem descobert uns
tresors meravellosos que la nostra
família ha guardat a través de
generacions a les golfes de casa.
Hi ha un vestit de bany antic,
una àmfora grega, el mapa d'un
tesor, un mascaró, un diari de
navegació antic i la pintura d'un
transatlàntic.



ESTEU A PUNT DE VIURE UNA GRAN AVENTURA

Entreu a l'exposició *7 Vaixells, 7 Històries* i descobrireu un món ple d'embarcacions, mariners, pirates i mapes del tresor.

INSTRUCCIONS DEL JOC

- Aneu a l'exposició *7 Vaixells, 7 Històries*.
- Busqueu la Laia a l'exposició per descobrir què s'amaga darrere de cada objecte.
- Recopileu tota la informació en aquest dossier.



PROVA 1

BALANDRE DE LLEURE, GAUDIR I ESTIMAR EL MAR

El primer tresor que la Laia i en Pau troben remenant a les golfes de casa és un vestit de bany ben estrany.



1. De les dues famílies Guitart que hi ha a la foto, digues quina sortia a navegar en un balandre.



SABIÉU QUE...

Fa 100 anys les platges de Barcelona estaven plenes de banyes, uns espais on la gent podia anar a banyar-se al mar o en piscines. Durant molt de temps hi va haver platges només per a homes i platges només per a dones. Els banyes de Sant Sebastià van ser els primers a permetre que homes i dones es banyessin junts en un mateix espai, el 1928.

El balandre és molt diferent del vaixell que la Laia i el Pau utilitzen per sortir a navegar. El seu vaixell actual té un sol buc (cos del vaixell), una sola vela i un timó per moure'l.

2. Quin és el nom d'aquest vaixell?

3. Quin d'aquests és?

SABIÉU QUE...

La primera regata de vela que es va fer a Barcelona va ser l'any 1883. Hi van participar 6 vaixells de pesca i els tripulants eren els mateixos pescadors.



PROVA 2

PORTACONTENIDORS PILAR TRANSPORTAR ÉS NECESSARI

El segon tresor que descobreixen és una àmfora que l'avi va trobar al Cap de Creus fent immersió ja fa molt de temps.

4. Els podeu ajudar a esbrinar de quin vaixell es tracta?

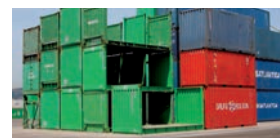


SABIEU QUE...

Les àmfors eren els contenidors que s'utilitzaven per transportar i emmagatzemar aliments com els cereals, vi, olives, oli i peix entre altres, en època grega i romana.



5. Dels vaixells que teniu a l'exposició, esbrineu quin tipus de mercaderia es transporta en cadascun d'ells.



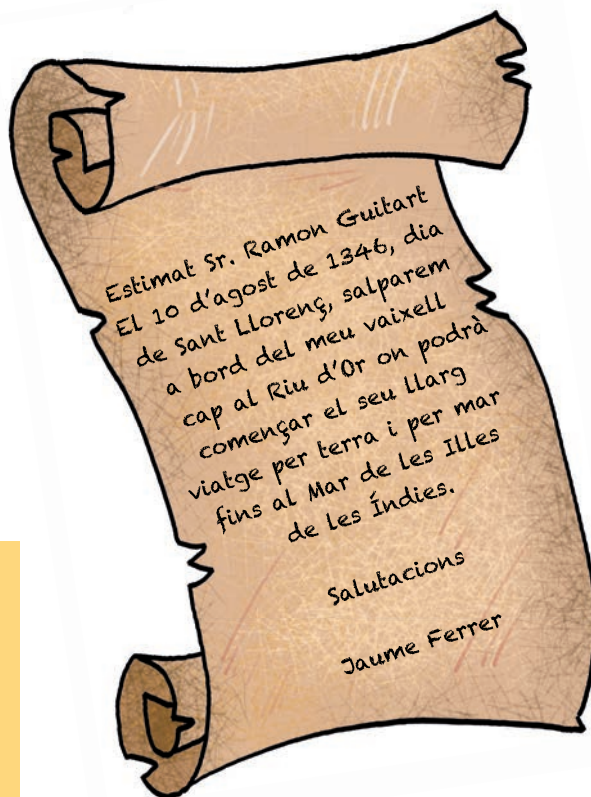
PROVA 3

ATLES DE CRESQUES

La Laia i en Pau, també han trobat un mapa que sembla d'un tresor. Al costat hi ha un pergamí amb un missatge adreçat a un avantpassat seu, el Senyor Ramon Guitart i signat per Jaume Ferrer, un navegant mallorquí del segle XIV.

SABIÉU QUE...

L'Atles Català és un mapa realitzat l'any 1375 pels mallorquins Cresques Abraham i Jafudà Cresques.
L'Atles està escrit en català antic i descriu el món conegut de l'època.
Ens explica com eren els governants i els costums de cada indret.



6. Ajudeu la Laia i en Pau a descobrir el camí que va seguir el seu avantpassat Ramon Guitart i els tresors que va aconseguir.

Per situar els punts premeu els botons del plafó. Per trobar els tresors llegiu el text de cada punt quan s'il·lumini en el mapa i escolliu-ne els tresors.

- 1. Reina de Saba
- 2. Buscadors de perles
- 3. Mar Roig
- 4. Vaixell Jaume Ferrer
- 5. Musse Melly, Rei de Guinea
- 6. Mar de les illes de les Índies
- 7. Illa de Jana



PROVA 4

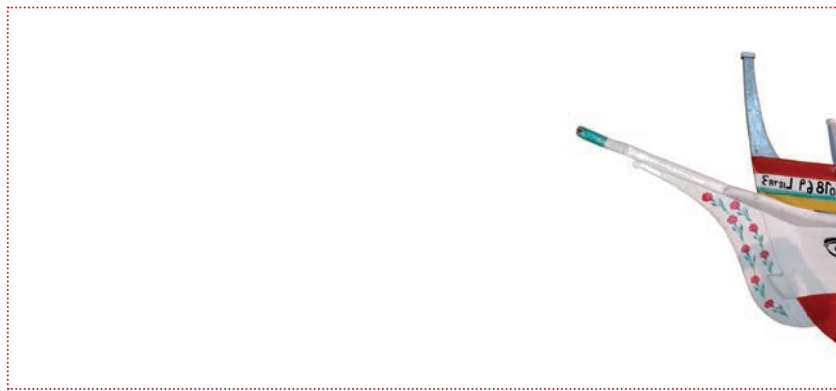
NAVILI DE 80 CANONS, DOMINAR EL MAR ÉS DOMINAR EL MÓN

Després de descobrir els tresors que el senyor Guitart va trobar en el seu viatge, la Laia i en Pau es fixen en un mascaró de proa tallat en fusta que encara es conserva en força bon estat. Fixa't en el navili de 80 canons; a la proa hi ha un mascaró que representa un lleó que treu la llengua i porta una corona de rei.



7. La Laia i en Pau s'imaginen que estan a bord d'un navili. Com serà el mascaró?

Ajudeu-los i feu-ne un dibuix.

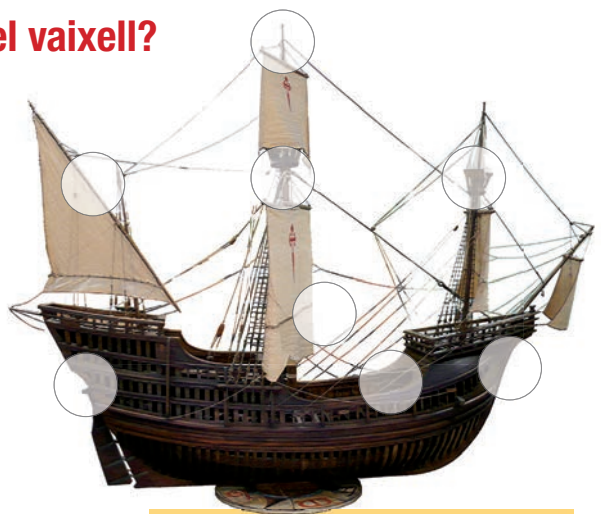


SABIÉU QUE...

Els mascarons de proa són, generalment, figures tallades en fusta que es col·loquen a la proa d'un vaixell com a element de decoració. Els vaixells grecs, romans, egipcis i xinesos portaven uns ulls pintats a la proa perquè el vaixell sempre trobés el camí més segur al mar.

8. Pots ajudar-los a posar el nom a cada part del vaixell?

- 1 Proa: part de davant del vaixell
- 2 Popa: part de darrera del vaixell
- 3 Babord: cantó esquerre del vaixell mirant cap a proa
- 4 Estribord: cantó dret del vaixell mirant cap a proa
- 5 Cofa: balcó situat a la part més alta del pal
- 6 Pal major: pal més alt del vaixell
- 7 Pal de mitjana: pal situat més a prop de la popa
- 8 Pal tringuet: pal situat més a prop de la proa



SABIÉU QUE...

La Nau Victoria va ser el primer vaixell a donar la volta al món, el 1522. Formava part d'una flota de 5 vaixells i 250 homes, dels quals només va completar el viatge la Victòria i 18 homes sota el comandament de Juan Sebastián Elcano. D'aquesta manera quedava demostrat que la Terra era rodona.

9. Els vaixells de guerra sempre han existit, però a la vitrina n'hi ha un que no ho és. Quin?

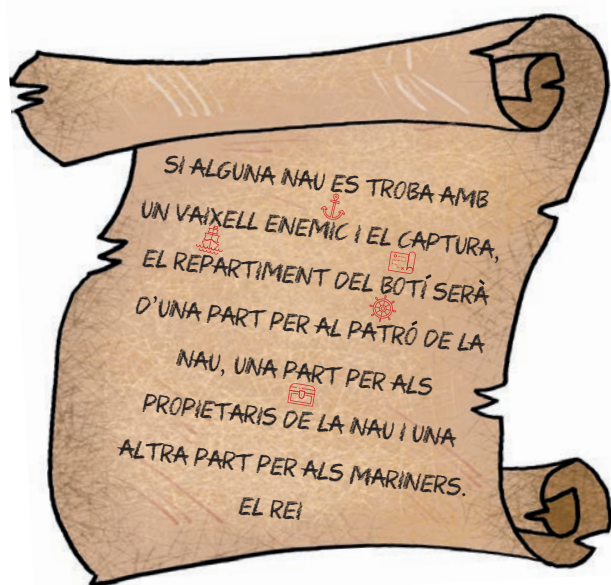
10. Què té de diferent?

PROVA 5

XABEC DE SANTA CRISTINA, RESISTIR O FUGIR

La Laia i en Pau troben el diari del capità d'un vaixell pirata que navegava per la Mediterrània fa 500 anys. En les seves pàgines explica com va atacar un vaixell que venia carregat de sedes i espècies d'Orient i com es van repartir el botí.

11. Ajudeu la Laia i en Pau a descobrir com era el vaixell pirata. Per fer-ho hauràs de resoldre aquest enigma.



SABIÉU QUE...

Els corsaris eren mariners a qui el rei els havia donat patent de cors. Això vol dir que podien atacar vaixells de països enemics, amb la condició que es repartissin el botí amb el rei. En canvi, els pirates atacaven qualsevol vaixell per quedar-se'n la càrrega i el vaixell.

12. Quin d'aquests vaixells correspon al que has descobert abans?



PROVA 6

TRANSATLÀNTIC

ROYAL EDWARD,

EL MAR COM A CAMÍ

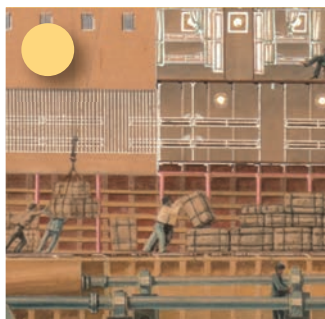
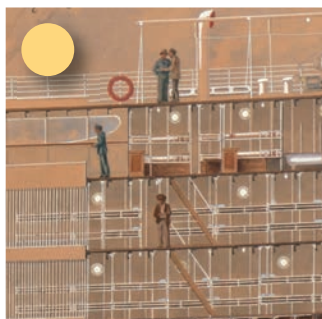
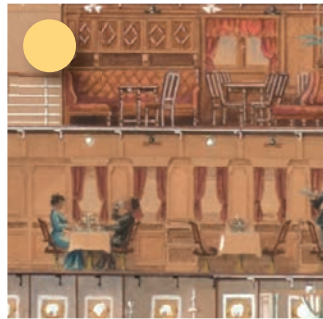
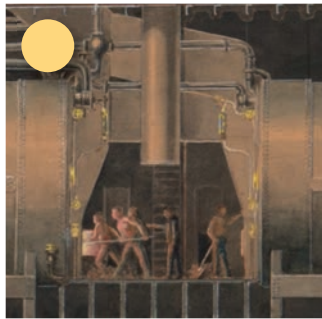
L'últim tresor que l'avi Guitart ha guardat durant molt de temps és una pintura del vaixell Reina Victoria Eugenia.

13. Mirant el quadre del Reina Victoria Eugenia veuen un munt de gent a bord.

Ajudeu-los a descobrir qui són aquests personatges.



- | | |
|---------------------------------|--------------------------------|
| 1 Cuiner | 5 Passatgers de segona |
| 2 Fogoner | 6 Capità |
| 3 Passatgeres de primera | 7 Passatgers de tercera |
| 4 Carboners | 8 Mariners de magatzem |



Solucions

1. Família de fa 100 anys; 2. Optimist; 3. 2n vaixell; 4. Mercant grec; 5. Mercant grec – àmfora, graner – cereal, portacontenedors – contenidors, carboner – carbó, metaner – gas natural; 6. Ordre esquerre a dreta: 1, 2, 3, 4, 5, 6 i 7. Tresors Museu Melillí rei de Guinea: or; Reina de Saba: mirra o encens o or o plata o pedres precioses. Buscadors de perles; Illa de Jana: arbres d'òlive o càntora o sàndal o espècies fines o nou moscada o canyella; Illa de les Índies: espècies; 8. D'esquerre a dreta 2, 7, 5, 6, 3, 4, 8 i 1, 9, Coca; 10. Té forma arrodonida per portar mercaderies a la bodega; 11. Xabec; 12. Vaixell de veles ratllades; 13 a. Fogoner; b. Capità; c. Passatgers de 1a; d. Cuiner; e. Passatgers de 3a; f. Mariners de magatzem; g. Passatgers de 2a; h. Carboner.

Enhorabona!
Heu superat totes les proves!
Benvinguts i benvingudes a bord!



mmb MUSEU MARÍTIM DE BARCELONA